



CAFÉ CON  
UN - CEEES  
BARCELONA



Barcelona, 18 de abril de 2024



RED DE TIENDAS

7000 tiendas de  
proximidad en Europa



A faint outline map of Spain serves as a background for the statistics.

**1.484** tiendas  
**10** mil millones € al año  
**55.000** empleados  
**203** hipermercados  
**160** supermercados  
**58** supermercados híbridos  
**611** tiendas de proximidad  
**452** tiendas en EESS

611

Carrefour   
express



1063

452

Carrefour   
express





Concepto de tienda **útil y rápida**, que permite a los clientes realizar **compras básicas**, en cualquier momento, a unos **precios razonables** y que se **adapta** a las necesidades de los clientes **de cada ubicación**.

Carrefour viene a **sumar,**  
con el aporte de más **ventas,**  
más **clientes**  
y más **compra media,**  
para conseguir mejorar  
**la rentabilidad**





- + **Cientes** para la tienda
- + **Gasto** por cliente
- + **Frecuencia** de visita
  
- + **Nuevos clientes** para la Estación



Nuestra **venta/m<sup>2</sup>** es un **70% más alta** que la media del mercado





- 1 Amplitud de surtido y promoción
- 2 La Marca Carrefour
- 3 El Club Carrefour
- 4 La adaptación al entorno



# 1 Amplitud de surtido

Capacidad para adaptar el surtido al entorno de cada Estación



8

Niveles de surtido  
de Alimentación  
básica de súper

4

Niveles  
de productos  
refrigerados

91

Atributos  
de surtido medida

- + locales
- + Catálogo
- + Exclusivo franquiciado

## 1

# Amplitud de surtido y promoción

Además desarrollamos un plan comercial mensual y ambientamos la tienda con los precios de las promociones. **Promoción abonada 100%**

Café con Cees  
BARCELONA



## 2 La Marca Carrefour



### 3 El Club Carrefour



La Gran  
Oportunidad



## 4

## La adaptación al entorno

Rol Conveniencia (60%)<sup>1</sup>Rol Autopista (30%)<sup>1</sup>Rol Supermercado (10%)<sup>1</sup>

1.- peso de cada tipología en el parque de Crf express en EESS





## ANÁLISIS DEL ENTORNO

Área de influencia	Población	Viviendas	Vivienda Secundaria	Densidad Comercial	Ingresos Por hogar
3' min a pie	5.362	2.938	170	179,97	22.066
5' min a pie	9.727	5.300	501	192,25	22.851
8' min a pie	21,070	11.526	857	352,02	23.018
TOTALES	36.159	19.764	1628	283,53	22.831



- Rol de tienda
- Surtido y Nivel de precios
- Estimación cifra de venta
- Coste de la transformación
- Cuenta de explotación



# Cuenta de explotación 5 años

	Año 1	Año 2	Año 3	Año 4	Año 5
	Convergente	Convergente	Convergente	Convergente	Convergente
Venta bruta CRF					
Venta neta					
Coste de ventas					
Margen comercial					
Demarca					
Coste logístico					
Canon enseña variable					
Canon enseña fijo					
Canon Club					
Ingresos no litigios					
Ingresos comerciales					
BENEFICIO BRUTO CRF					





## Pago de la mercancía

A través de recibo mensual domiciliado el día 10 de cada mes.

**Garantías de 45 días** a través de aval bancario.

## Cánones e Ingresos

Canon Enseña

Parte variable: **3,25%** s/ventas netas

Parte fija (soporte IT): **288,69 €/mes**

Canon Logístico: **9,65%** s/compras révisable anualmente

Canon Club: **0,25%** s/ventas netas

Ingresos Comerciales (por actividad promocional): Entre **1,25% - 2,5%** s/ventas netas

Ingresos por No litigios : **0,25%** s/compras

## Inversión Inicial

Obra y equipamiento: Variable en cada proyecto (inversión media 50 K€ - 85 K€) y abono directo a proveedores según condiciones particulares

Informática **14.500€**

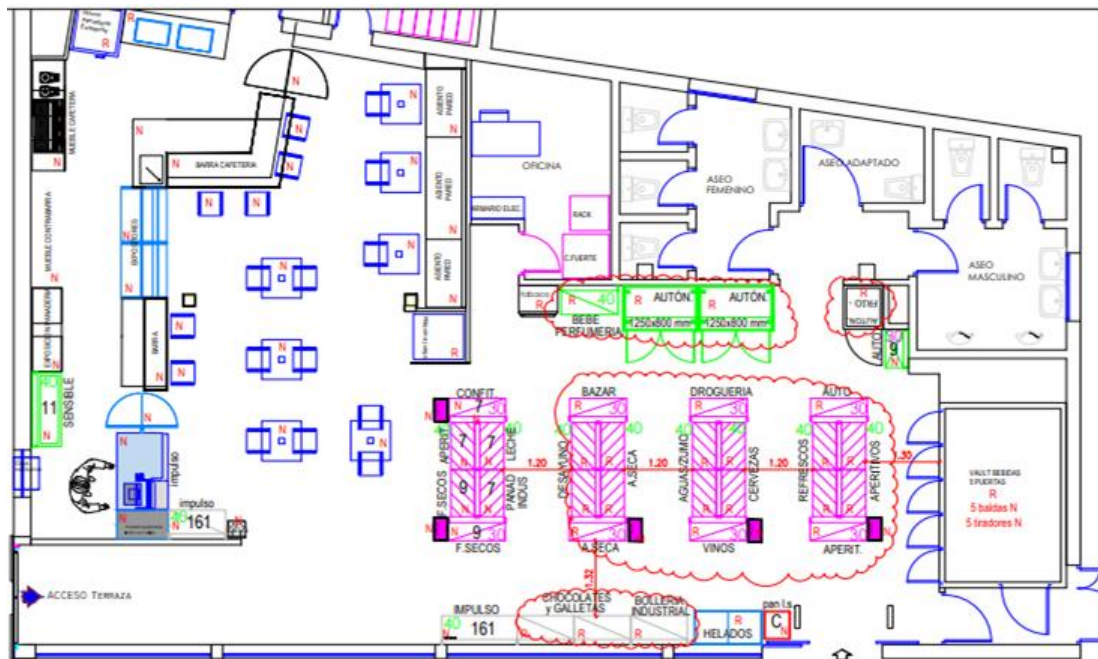
Marketing interior: **3.500€**

Llenado de tienda: variable en cada proyecto, y posibilidad de pagar en 12 veces a través de **pagarés avalados**

UNIVERSITAT DE BARCELONA

Carrefour  
*express*





BP Librilla (Murcia)

92 m²

280.000 € de CV estimada

Rol conveniencia

1.200 referencias

Tarifa estándar

bp









Café con  
leche  
- UN  
CEES  
BARCELONA

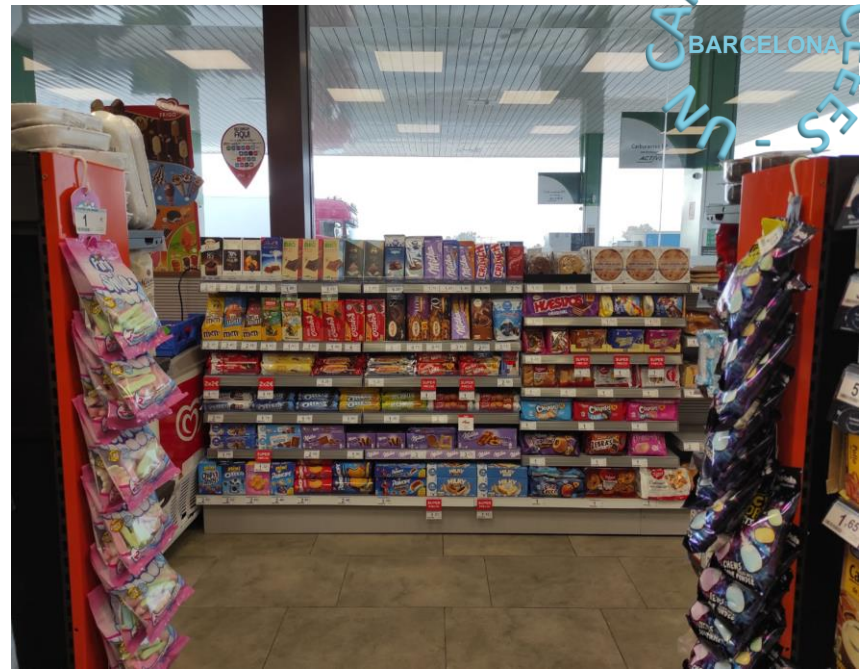




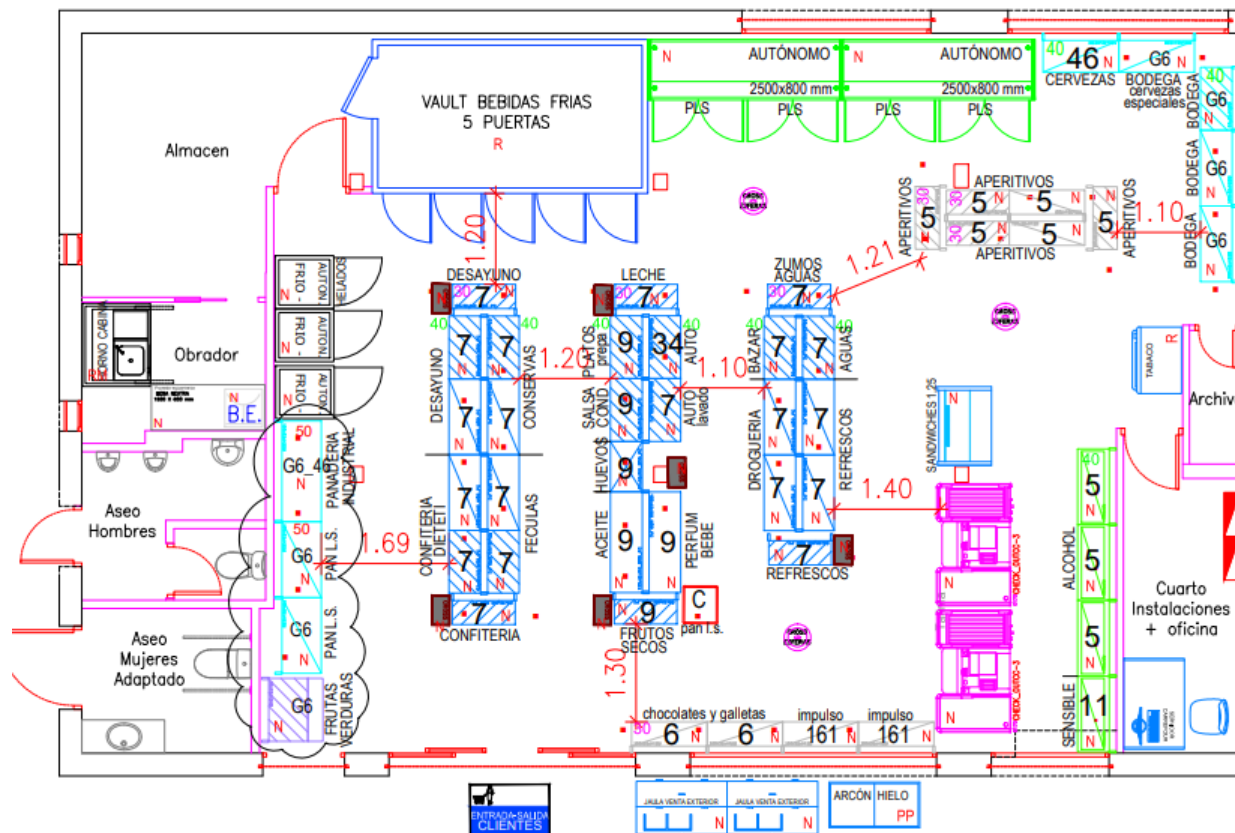








CAFÉ CON  
CEES  
BARCELONA



BP La Manga  
(Murcia)

85 m<sup>2</sup>

Rol de supermercado

1.500 referencias

Tarifa estándar

bp









CAFÉ CON  
CEES  
BARCELONA





Café con  
leche  
Barcelona











Un **moderno** Carrefour Express, ubicado en zona de **alto paso de viajeros**, que ofrece alternativas de **"On The Go"** plenamente **complementarias** a la oferta actual del complejo.



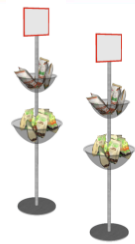
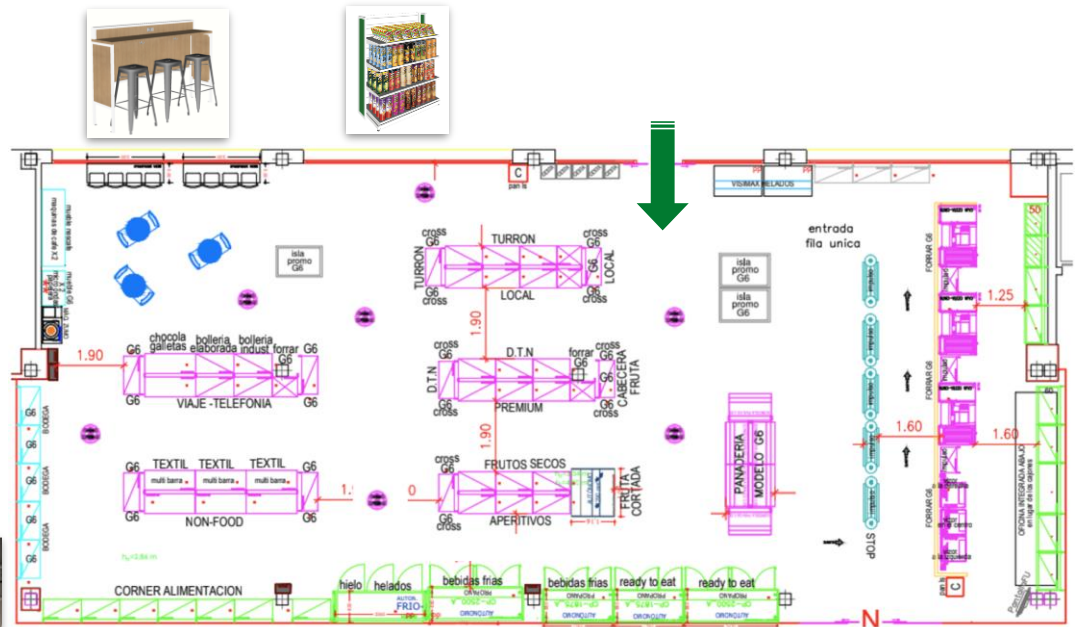
Abades Puerta de Andalucía (Jaén)  
300 m<sup>2</sup>  
1 M viajeros  
980.000 € de CV estimada  
2.000 referencias  
Tarifa plus plus







# Nuestras aperturas área de servicio







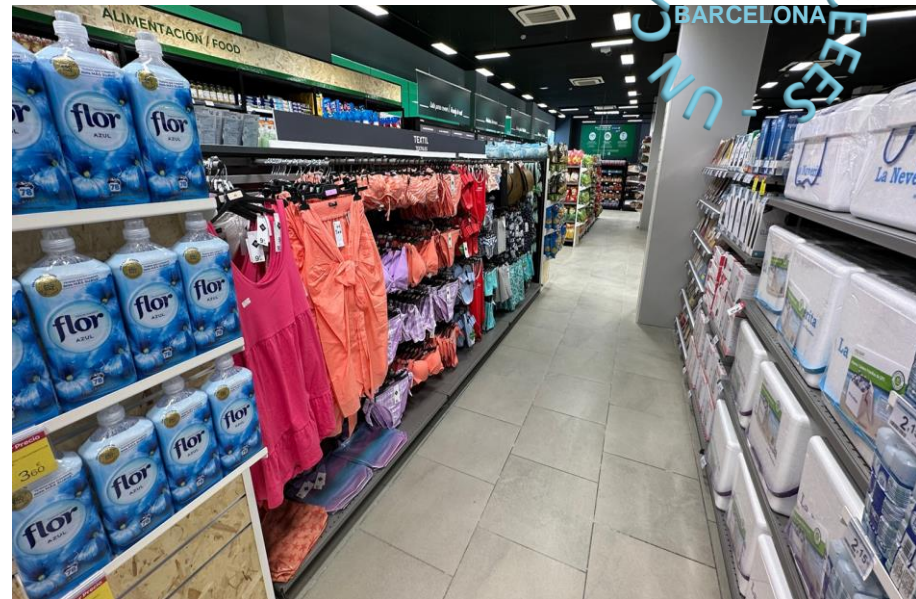
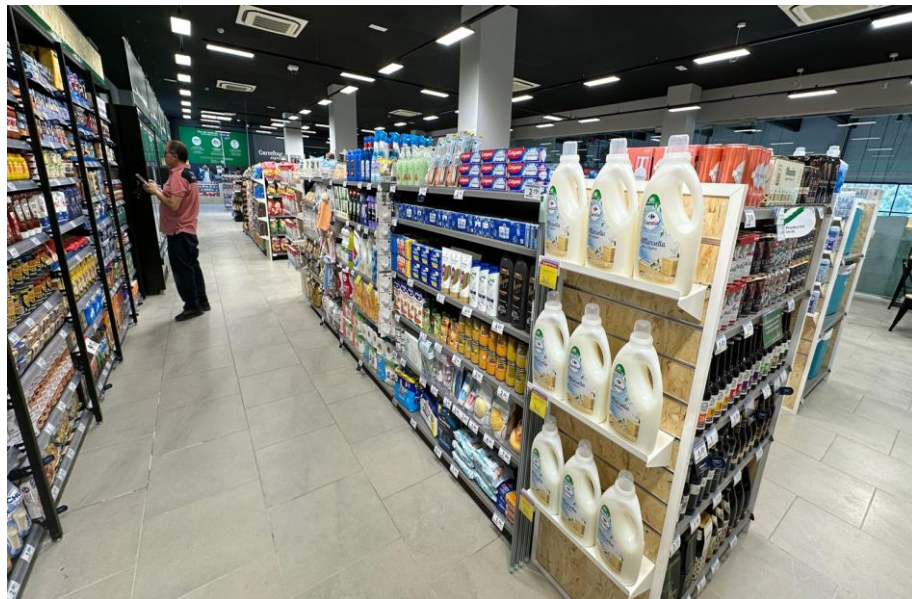




CAFÉ CON  
BARCELONA  
IN







CAFÉ CON  
CEES  
BARCELONA



