



Albacete, 7 de mayo de 2024

CAFÉ CON
CEES
UN -
ALBACETE



RED DE TIENDAS

7000 tiendas de
proximidad en Europa



A faint, light gray outline map of Spain serves as a background for the statistics.

1.484 tiendas
10 mil millones € al año
55.000 empleados
203 hipermercados
160 supermercados
58 supermercados híbridos
611 tiendas de proximidad
452 tiendas en EESS

611

Carrefour 
express



1063

452

Carrefour 
express





Concepto de tienda **útil y rápida**, que permite a los clientes realizar **compras básicas**, en cualquier momento, a unos **precios razonables** y que se **adapta** a las necesidades de los clientes **de cada ubicación**.

Carrefour viene a **sumar,**
con el aporte de más **ventas,**
más **clientes**
y más **compra media,**
para conseguir mejorar
la rentabilidad





- + **Clientes** para la tienda
- + **Gasto** por cliente
- + **Frecuencia** de visita

- + **Nuevos clientes** para la Estación



Cuota en ventas PGC

6,8 %



Nuestra **venta/m²** es un **70% más alta** que la media del mercado



- 1 Amplitud de surtido y promoción
- 2 La Marca Carrefour
- 3 El Club Carrefour
- 4 La adaptación al entorno



1 Amplitud de surtido

Capacidad para adaptar el surtido al entorno de cada Estación



8

Niveles de surtido
de Alimentación
básica de súper

4

Niveles
de productos
refrigerados

91

Atributos
de surtido medida

- + locales
- + Catálogo
- + Exclusivo franquiciado

1

Amplitud de surtido y promoción

Además desarrollamos un plan comercial mensual y ambientamos la tienda con los precios de las promociones. **Promoción abonada 100%**

CAFÉ CON
CEES
ALBACETE
UN -



2 La Marca Carrefour



3 El Club Carrefour

La Gran
Oportunidad



4

La adaptación al entorno

Rol Conveniencia (60%)¹Rol Autopista (30%)¹Rol Supermercado (10%)¹

1.- peso de cada tipología en el parque de Crf express en EESS

UNIVERSITY OF CALABACETE



ANÁLISIS DEL ENTORNO

Área de influencia	Población	Viviendas	Vivienda Secundaria	Densidad Comercial	Ingresos Por hogar
3' min a pie	5.362	2.938	170	179,97	22.066
5' min a pie	9.727	5.300	501	192,25	22.851
8' min a pie	21,070	11.526	857	352,02	23.018
TOTALES	36.159	19.764	1628	283,53	22.831



- Rol de tienda
- Surtido y Nivel de precios
- Estimación cifra de venta
- Coste de la transformación
- Cuenta de explotación

Cuenta de explotación 5 años

	Año 1	Año 2	Año 3	Año 4	Año 5
	Convergente	Convergente	Convergente	Convergente	Convergente
Venta bruta CRF					
Venta neta					
Coste de ventas					
Margen comercial					
Demarca					
Coste logístico					
Canon enseña variable					
Canon enseña fijo					
Canon Club					
Ingresos no litigios					
Ingresos comerciales					
BENEFICIO BRUTO CRF					





Pago de la mercancía

A través de recibo mensual domiciliado el día 10 de cada mes.

Garantías de 45 días a través de aval bancario.

Cánones e Ingresos

Canon Enseña

Parte variable: **3,25%** s/ventas netas

Parte fija (soporte IT): **288,69 €/mes**

Canon Logístico: **9,65%** s/compras révisable anualmente

Canon Club: **0,25%** s/ventas netas

Ingresos Comerciales (por actividad promocional): Entre **1,25% - 2,5%** s/ventas netas

Ingresos por No litigios : **0,25%** s/compras

Inversión Inicial

Obra y equipamiento: Variable en cada proyecto (inversión media 50 K€ - 85 K€) y abono directo a proveedores según condiciones particulares

Informática **14.500€**

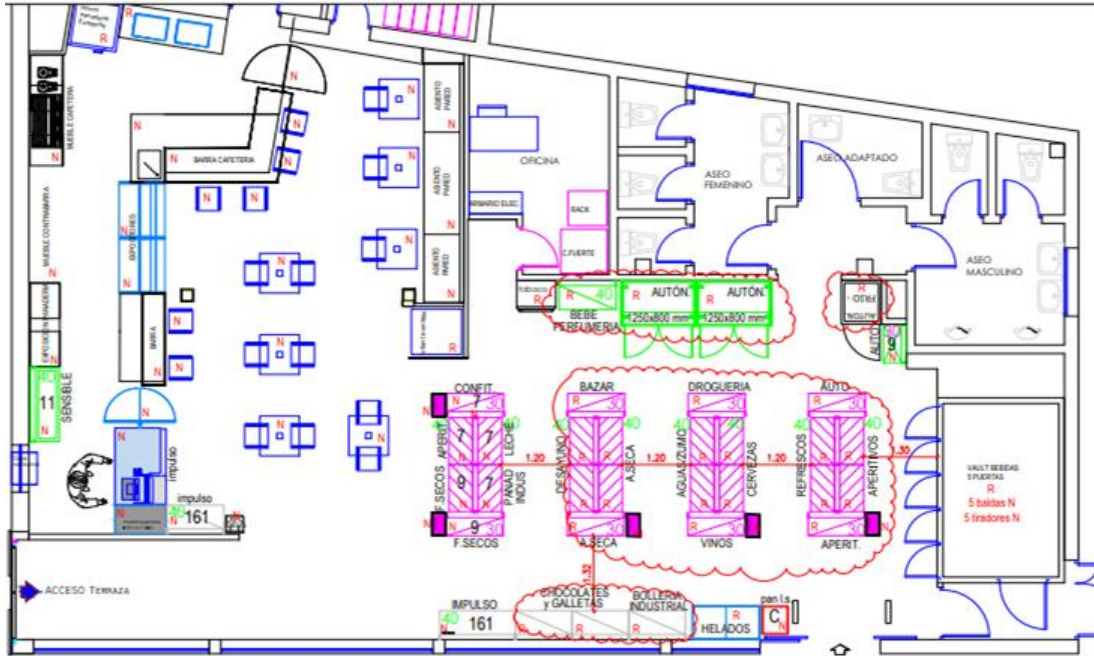
Marketing interior: **3.500€**

Llenado de tienda: variable en cada proyecto, y posibilidad de pagar en 12 veces a través de **pagarés avalados**

CAFÉ CON
CEES
- UN
ALBACETE

Carrefour
express





Tarifa estándar

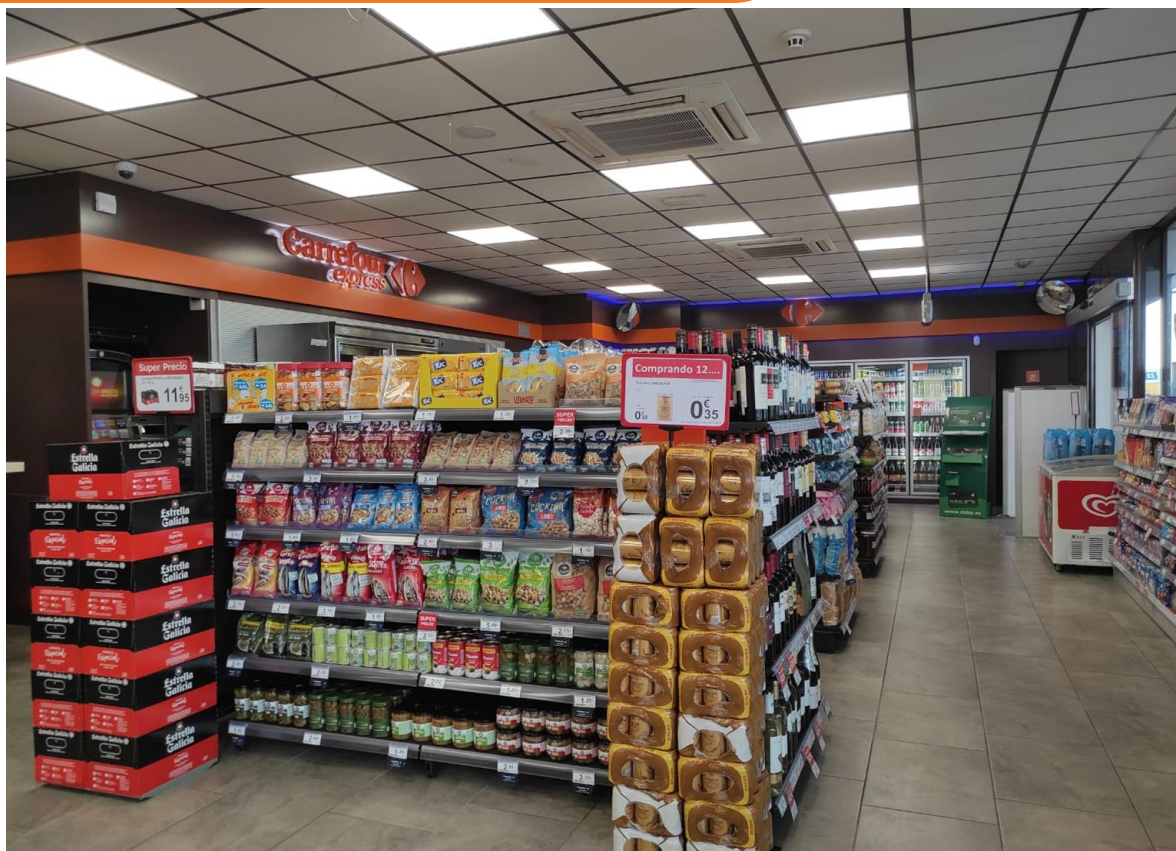




CAFÉ CON
JALBACETE
NN - CES



CALBACETE
UN - CEEES
CAFÉ CON



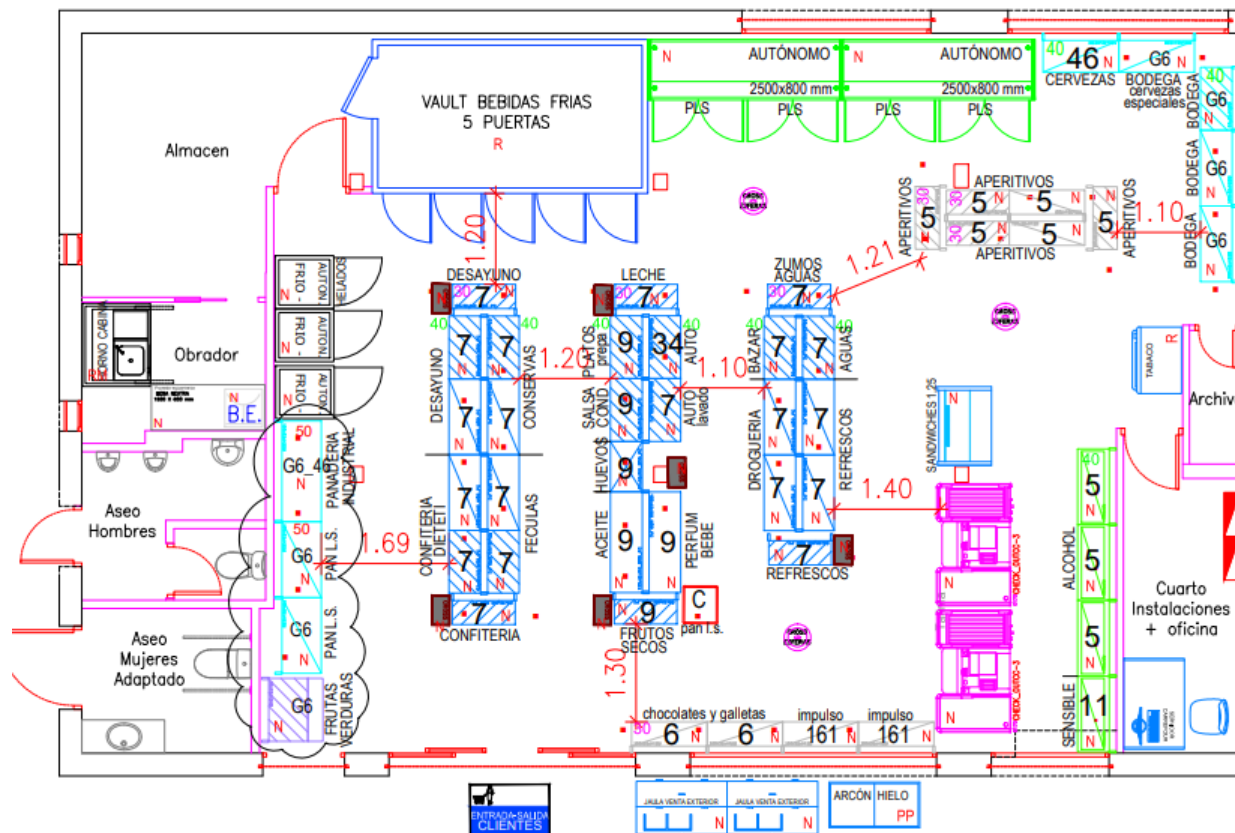






CAFÉ CON
LECHE
ALBACETE

UN CAFÉ CON
CEES
CALBACETE



BP La Manga
(Murcia)

85 m²

Rol de supermercado

1.500 referencias

Tarifa estándar

bp





CAFÉ CON
CEES
UN -
ALBACETE











Un **moderno** Carrefour Express, ubicado en zona de **alto paso de viajeros**, que ofrece alternativas de **"On The Go"** plenamente **complementarias** a la oferta actual del complejo.

CAFÉ CON
CEES
JALBACETE

Abades Puerta de Andalucía (Jaén)

300 m²

1 M viajeros

980.000 € de CV estimada

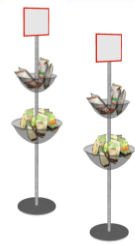
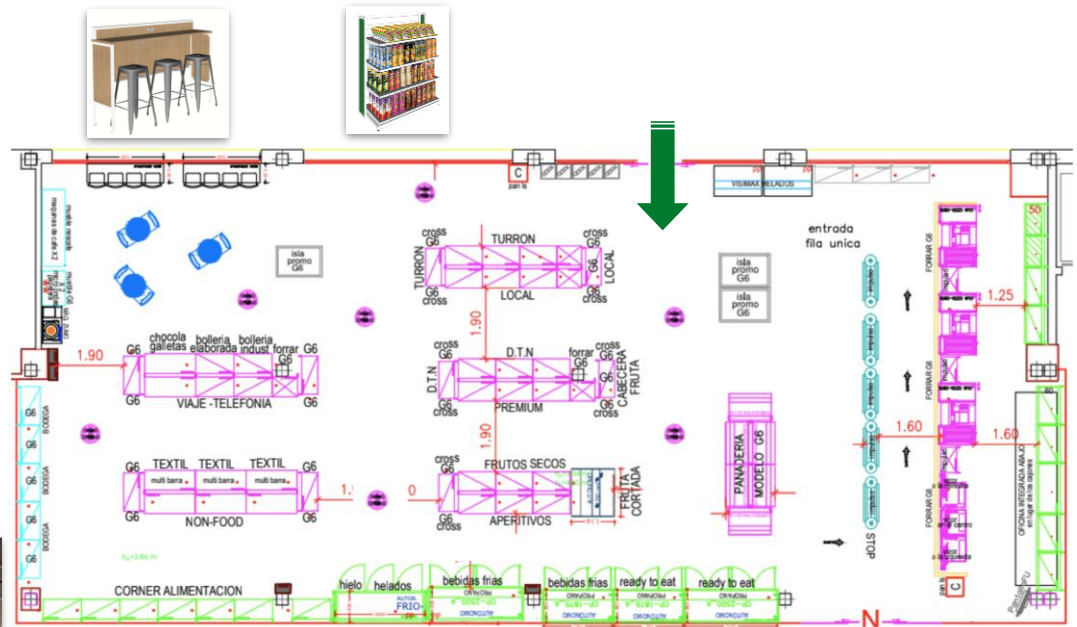
2.000 referencias

Tarifa plus plus





Nuestras aperturas área de servicio











Café con
leche
calabacete
nueces



CAFÉ CON
LECHE
ALBACETE

